



## 病院紹介

風光明媚な大村湾に面した西海市にある精神科病院です。

地域に根ざした医療を目指し、精神科及び身体合併症の患者様の入院治療から在宅支援まで行っています。外来は内科診療も行っており、地域医療の一端を担っています。

当院は、精神科急性期治療病棟、認知症治療病棟、精神病棟、地域移行機能強化病棟の277床で構成されており、各病棟で様々な精神疾患に対する治療が行われています。その他、重度認知症デイケアや精神科デイケアなども行っています。

病院と連携しながら、通所リハビリ、訪問看護、障害福祉サービス、居宅介護支援等の福祉サービスも提供しています。多職種が連携し、より良い医療を提供できるよう努めています。

**診療科目**                      精神科、心療内科、内科、リハビリテーション科

真珠園療養所ホームページ  
<https://www.sinjyuen.com/>



## 薬局紹介

### 人員構成

薬剤師 常勤3名 非常勤2名 調剤助手 常勤3名



### 【基本設備】

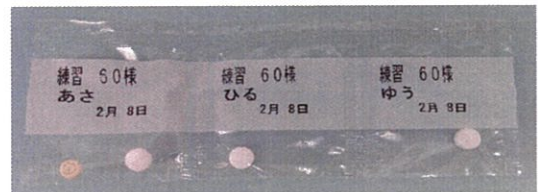
電子カルテ  
散薬監査システム  
全自動分包機（一包化調剤）  
散剤分包機（円盤型）  
薬剤業務支援システム（一部）

### 【業務内容】

#### ① 調剤業務

外来は原則、院外処方としていますが、発行の際は、薬局にて事前に内容のチェックを行っています。外来の院内処方や入院処方は、誤薬防止のため一包化調剤を基本としています。疑わしい点があれば医師へ疑義照会し、確認後、調剤を行っています。電子カルテを活用して患者様の臨床検査値などを確認し、処方内容を評価した上で、最適な薬物治療を提供できるよう努めています。場合によっては処方医へ情報伝達し、フィードバックするとともに処方提案を行っています。

全ての入院患者様の持参薬を確認し、重複投与チェック及び投薬管理も行っています。



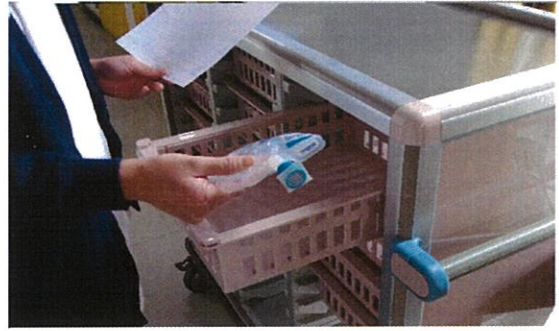
#### ●院内における調剤業務の流れ



## ② 注射剤業務

処方せんを基に入院患者様一人一人が使用する注射薬を1回分ずつ調剤しています。

注射薬の調剤では、患者様の検査値や、年齢、体重など様々な状況を考慮し、処方されたお薬についての配合禁忌（混ぜてはいけない薬）、投与量、投与速度、投与期間などのチェックを行います。ここで疑わしい点は医師にも確認し、より適切な注射薬が安全に使用されるように努めています。



## ③ 発注・在庫管理・医薬品の適正使用

発注はその都度行い、適宜、薬品の使用期限のチェック、半期に一度棚卸を行っています。麻薬、向精神病薬、毒薬などはマニュアルを参照し、適正に管理しています。

また、薬事委員会の審議を経て、採用医薬品の評価やその他医薬品の適正使用を推進しており、後発医薬品（ジェネリック医薬品）の使用促進にも努めています。

## ④ 医薬品情報管理業務

月1回のDIニュースを全部署に発行しています。また、医薬品医療機器総合機構（PMDA）やメーカーからの情報を随時提供し、周知徹底を図っています。そのほか院内医薬品集、簡易懸濁・錠剤粉砕可否の表などを作成しています。

真珠園療養所・薬局	
医薬品情報	
2021/1/29	安全性情報【服用上の注意】
2021/1/18	医療安全【医師事務連携推進等事業】
2021/1/12	安全性情報【PMDA】
2020/12/29	安全性情報【服用上の注意】

当院採用薬の基本情報 (随時更新)	安全性
★最新の情報更新あり	★緊急安全性情報(イエローカード)
・インジメチン(最新更新)	【安全性情報】ページ印刷による閲覧
・医薬品の安定剤(安定剤)および安定剤使用情報など	・PMDA 医薬品・医療機器等安全性情報
・配合薬化薬(錠剤・注射剤)	・DGL 医薬品安全対策情報【日本語版】
・新薬情報 及び 中止薬品	・適正使用に関する通知【PMDA 監】
・院内採用薬一覧(薬剤科 五十音順 最新)	・安全対策に関する通知【厚労省監】
・インフルエンザ治療薬およびワクチン療法	・服用上の注意(併用薬情報)
	・重要副作用発生時対応マニュアル

## ⑤ 薬剤管理指導業務

質の高い薬物療法を受けられるよう一人でも多くの方に行っていきたいのですが、件数はまだまだ少ないのが現状です。業務を効率化し、実地件数の増加、充実をはかっていくことが今後の課題となっています。

## ⑥ 薬局がかかわる院内活動

- ・ 医療安全対策委員会
- ・ 電子カルテ会議
- ・ 感染対策委員会
- ・ DMスタッフミーティング（糖尿病関連）
- ・ 褥瘡対策委員会
- ・ サービス向上委員会（接遇に関する委員会）
- ・ 薬事委員会

その他医薬品安全管理責任者として関係業務に携わっています。

## 働いている先輩から一言

森山 千晶 さん（2019年入職）

私は、地元の医療を支える一員として貢献したいという思いから真珠園療養所に入職しました。当院は精神科病院ですが、お薬がケアの中心となる方もいらっしゃるなか、精神科領域の薬物療法の難しさを実感する毎日です。

病院で働く中で、さまざまな部門の職種が支えあって、患者様に医療が提供できていることを強く感じています。他の医療スタッフからの問い合わせや相談を通して学ぶことも多く、スタッフ皆が患者様に最善の医療を提供したいという思いで働いています。学生時代の座学では学べない、対ヒトの勉強ができる職場だと思います。私自身も、今調剤している薬の向こう側には患者様がいるということを常に意識して業務に取り組んでいます。

もうすぐ入社して3年目に入りますが、まだまだ分からないことはたくさんあります。その度に助けて下さる上司、先輩、他職種の方々がいてくださり、本当にやりがいを感じられる職場です。今後療養の場が病院内から地域へ広がる中、よりよい医療の提供のために患者さんに寄り添った提案ができる薬剤師になりたいです。



松本 美悠 さん（2014年入職）

地元の病院で働きたいと思い、この病院に就職しました。精神科の病院ですが、身体合併症の患者様も入院されているので、精神科の薬だけでなく内科の薬も多く、とても勉強になります。

中小病院ならではのと思いますが、1年目からほぼすべての基本業務に携わることができました。早くからいろいろな業務を経験させてもらえて、大変なこともありますがとても勉強になります。現在は調剤業務、入院患者様の持参薬鑑別の他、医師や看護師と適正な薬物治療に関しての検討等の業務を行っています。他職種との関わりもあり、そこから学ぶこともたくさんあります。

個性あふれるスタッフが多く、仲のよい職場です。先輩・後輩の垣根なく、仕事ではお互い助け合うことができ、若いスタッフも働きやすいと思います。産休・育休から復帰し時短勤務等を利用して働いているスタッフもいます。急な休みや早退等の時は周りがフォローできるような環境も整っています。

業務は基本的に定時で終わるので、ほぼ残業はなく、プライベートな時間も確保できます。少し長い休みを取れるようにお互いにフォローし合える環境です。

